

Пожароизвестителна Централa FS5100



Пожароизвестителната централа FS5100 е съвременно, високонадеждно и многофункционално изделие, което осигурява на потребителя неподозирани възможности в проектирането, инсталацията и експлоатацията на конвенционалните пожароизвестителни системи. FS5100 е сертифицирана по EN54-2 и EN54-4.

**ВЪЗМОЖНОСТ ЗА ПОВЕЧЕ
ОТ 10 ЕЗИКА НА ДИСПЛЕЯ**

Технически характеристики

Пожароизвестителни линии (2, 5 или 8)

- Максимален брой пожароизвестители в линия: 32
- Вид на свързващата линия: двупроводна
- Максимално съпротивление на шлейфа: 100 Ω

Контролируеми изходи (EN54-2, тип C)

- Тип: потенциални
- Електрически характеристики: (24±5)V/100 mA

Релейни изходи с общо предназначение (2 или 5)

- Тип: безпотенциални, превключващи
- Електрически характеристики: 3 A/125 V AC;
3 A/30 V DC

Релеен изход за повреда:

- Тип: безпотенциален, превключващ
- Електрически характеристики: 3 A/125 V AC;
3 A/30 V DC

Индикации на регистрираните събития:

- Светлинна индикация: светодиодна
- Текстова: течнокристален дисплей - 1 ред по 16 символа на ред, кирилизирани, осветени
- Звукова: вграден звуков сигнализатор

Нива на достъп на управляващи функции:

- 4 (в съответствие с EN 54/2)

Мрежово захранване:

- Напрежение: 220/230 V
- Честота: 50 Hz

Акумулаторно захранване:

- 2 x 12 V / 12 Ah

Работа в дежурен режим при прекъснато мрежово токозахранване:

- Минимална конфигурация: 46 h
- Максимална конфигурация: 32 h

Консумация от акумулаторното захранване при 24 V:

- Минимална конфигурация: <150 mA
- Максимална конфигурация: <220 mA

Захранване на външни устройства:

- Напрежение: (24±5)V
- Максимален ток (включително тока на контролируемите изходи): 1,3 A

Маса (без акумулатори): 5,2 kg

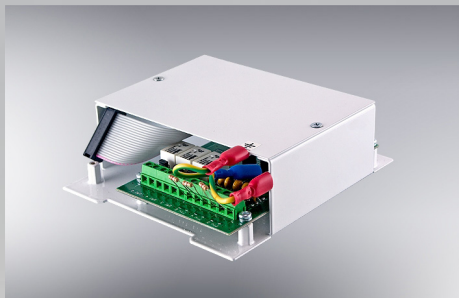
Габаритни размери: 445 x 327 x 87 mm

Работна температура: от -5 °C до +40 °C

Относителна влажност: до 93%

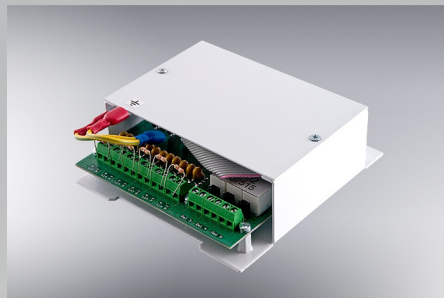
Ниво на защита: IP 40

Разширителни модули



Модул разширителен 5101

- 3 пожароизвестителни линии
- 3 релейни изхода за пожар



Модул разширителен 5102

- 6 пожароизвестителни линии
- 3 релейни изхода за пожар

Интерфейсен модул RS232/485

Интерфейсният модул RS232/485 осъществява комуникацията между централи типове FS5100, FS5200 и FS4000 с повторител тип FS5200R, производство на УниПОС.

Възможни конфигурации

FS 5100 – базова конфигурация:

- 2 пожароизвестителни линии
- 2 контролируеми изхода
- 2 релейни изхода за пожар

FS 5100 + 5101:

- 5 пожароизвестителни линии
- 2 контролируеми изхода
- 5 релейни изхода за пожар

FS 5100 + 5102:

- 8 пожароизвестителни линии
- 2 контролируеми изхода
- 5 релейни изхода за пожар



Офис сграда УниПОС,
ул. Ефр. Никола Паскалев 1, жк. Младост 1, София 1748
Тел: +359 2 97 439 25, +359 2 97 444 69

ул. Сан Стефано 47, Плевен 5800
Тел: +359 64 891 100

www.unipos-bg.com