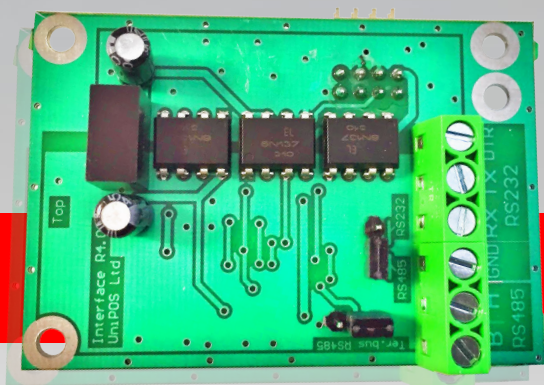


# Интерфейсен Модул RS232/485



Модулът RS232/485 е съвместим с УниПОС централи FS5100 и FS5200. Подходящ е за PC приложение и интеграция на дистанционен панел за управление.

## Технически характеристики

Модул интерфейс RS232/485 служи за осъществяване комуникация между пожароизвестителни централи и персонален компютър или между централи, свързани в мрежа.

**Захранващо напрежение** (модулът се захранва от централата през лентовия кабел):  
–  $(5 \pm 0.25)$  V DC

**Номинален ток:**  
– 10mA

Работен температурен диапазон:  
от  $-5^{\circ}\text{C}$  до  $+40^{\circ}\text{C}$   
Устойчивост на относителна влага:  
 $(93 \pm 3)\%$  при  $40^{\circ}\text{C}$   
Габаритни размери: 167 x 50 x 44mm



Офис сграда УниПОС,  
ул. Ефр. Никола Паскалев 1, жк. Младост 1, София 1748  
Тел: +359 2 97 439 25, +359 2 97 444 69

ул. Сан Стефано 47, Плевен 5800  
Тел: +359 64 891 100

[www.unipos-bg.com](http://www.unipos-bg.com)